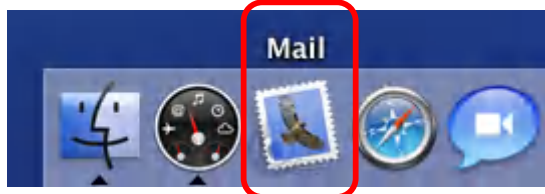


## メールアカウントを作成する

1. <Dock> 内から<Mail>を起動します。

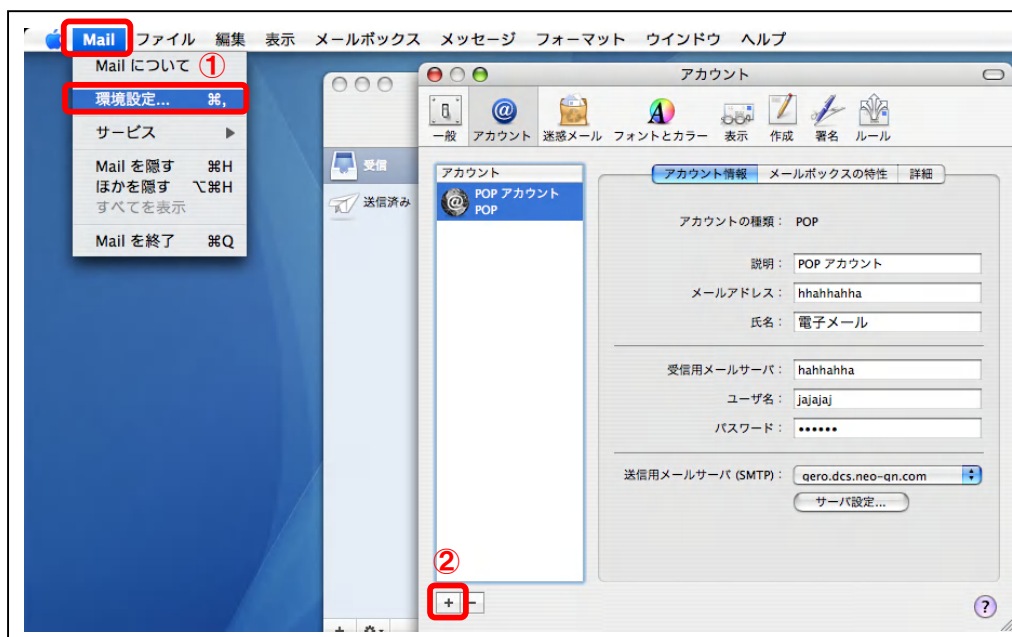
※ 画面例:Mac OS X ver.10.4



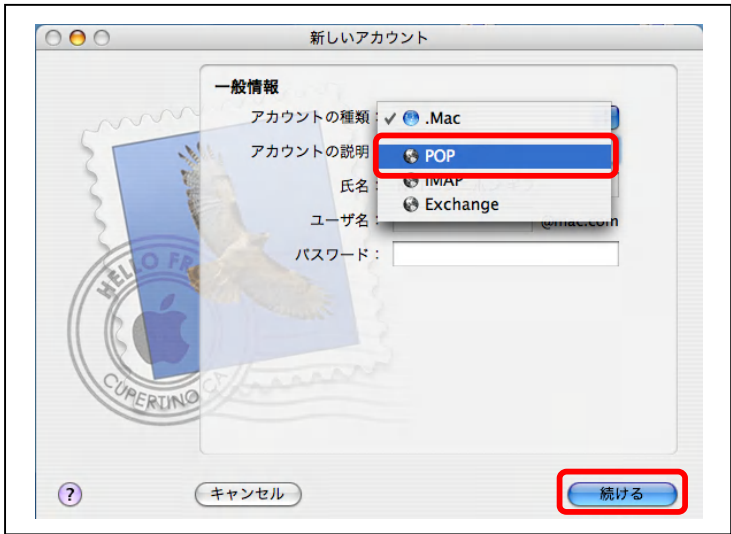
2. <続ける>をクリックします。

※ 画面が表示されない場合(下の画面)

- ① <Mail>メニューから<環境設定...>をクリックします。
- ② アカウント画面左下の<+>をクリックします。
- ③ [3]の画面が表示されます。  
(次ページへ)



# Mac OS Mail 2.0



3. <アカウントの種類>にて『POP』を選択して<続ける>をクリックします。



4. アカウント情報を入力して、<続ける>をクリックします。

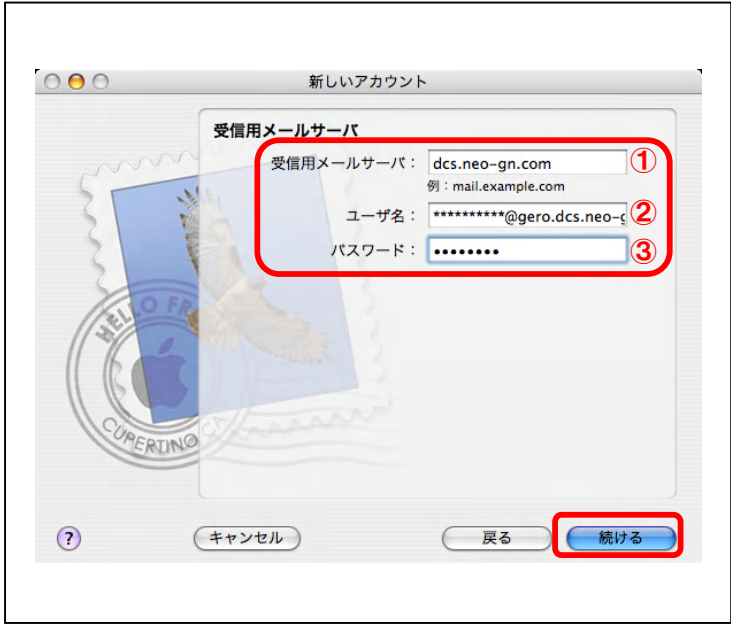
- ① 『アカウントの説明』を入力します。
- ② 『氏名』を入力します。
- ③ 『メールアドレス』を入力します。

※ ①は任意の名前で結構です。

※ ②は、メール送信時に「送信者」として表示される名前です。(画面例：電子メール)

**【注意】**

『メールアドレス』は<インターネット登録完了のご案内>に記載されています。



5. 受信用メールサーバ情報を入力して、<続ける>をクリックします。

- ① 『受信用メールサーバ』を入力します。
- ② <ユーザ名>欄に、『メールアドレス』を入力します。
- ③ <パスワード>欄に、『メールパスワード』を入力します。

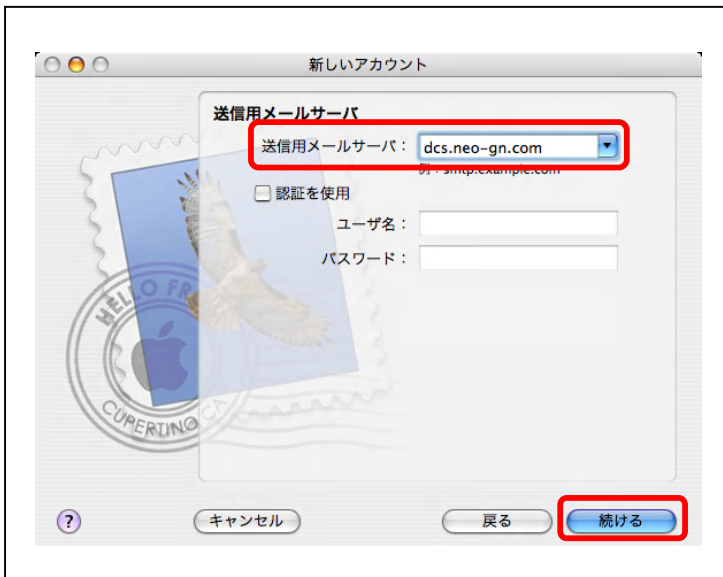
**【注意】**

『メールアドレス』、『メールパスワード』は<インターネット登録完了のご案内>に記載されています。

『受信用メールサーバ』は以下の情報を入力して下さい。

dcs.neo-gn.com

# Mac OS Mail 2.0



6. 『送信用メールサーバ』を入力して、  
＜続ける＞をクリックします。

### 【注意】

『送信用メールサーバ』は以下の情報を  
入力して下さい。

dcs.neo-gn.com

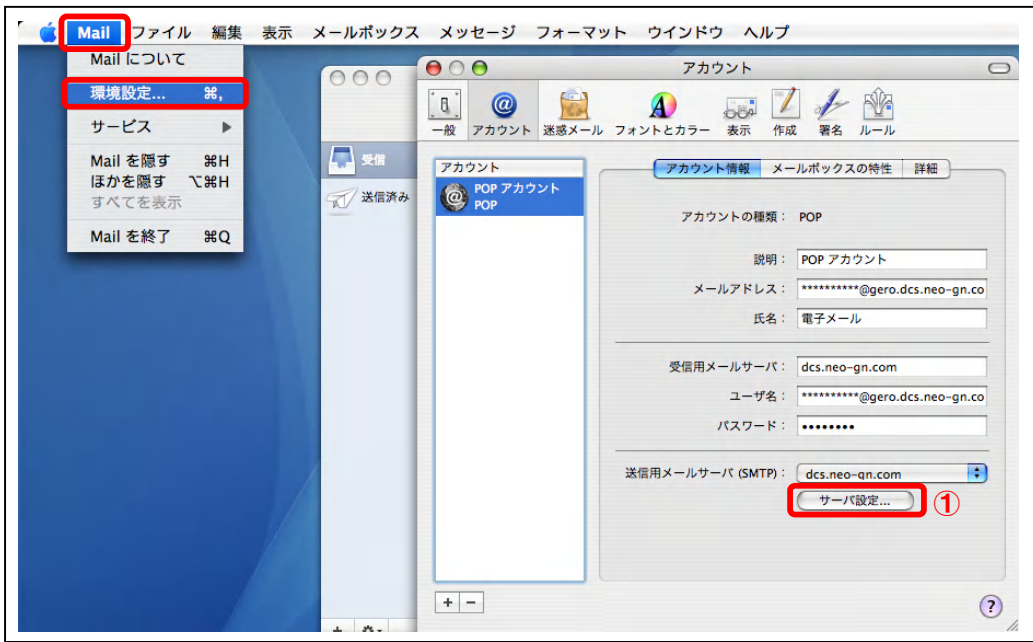


7. アカウントの情報を確認して＜続ける＞を  
クリックします。



8. ＜終了＞をクリックします。

# Mac OS Mail 2.0



(上の画面)

9. <Mail>メニューから<環境設定...>をクリックします。

① アカウント画面の<サーバ設定...>をクリックします。



(左の画面)

10. 送信用メールサーバ情報を入力します。

① <サーバのポート>欄に、『587』を入力します。

② <認証>にて、『パスワード』を選択します。



11. 送信用メールサーバ情報を入力して、<OK>をクリックします。

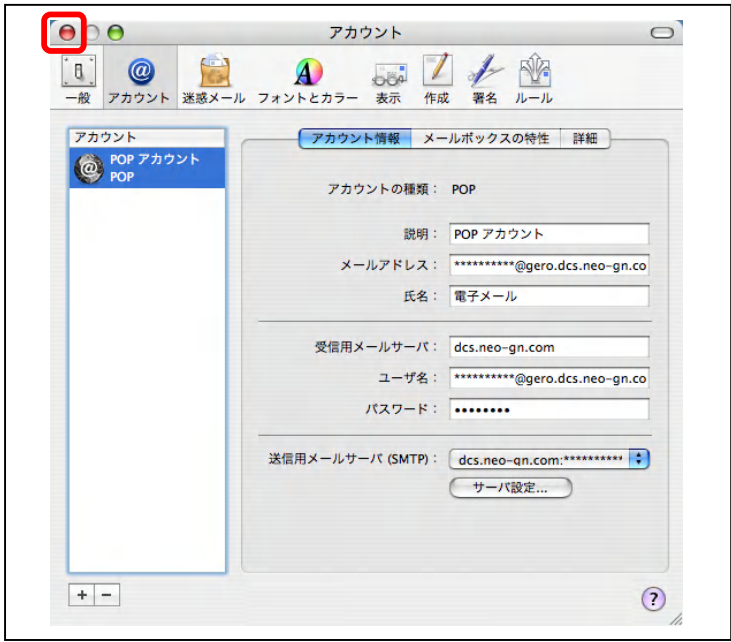
① <ユーザ名>欄に、『メールアドレス』を入力します。

② <パスワード>欄に、『メールパスワード』を入力します。

【注意】

『メールアドレス』、『メールパスワード』は<インターネット登録完了のご案内>に記載されています。

# Mac OS Mail 2.0



12. アカウント画面を閉じます。



13. <保存>をクリックします。

14. 設定が完了しました。  
メールの送受信を確認して下さい。